

## Zabrze, ul. Jana Heweliusza 60 - budynek nr 4 - A/L

piętro: 2 piętro

pokoje: 3

powierzchnia: 64.48 m<sup>2</sup>

standard: deweloperski

balkony: 2 x 5,65 m<sup>2</sup>



### DODAJ DO LOKALU\*

KOMÓRKA LOKATORSKA	7.700,00 zł/m <sup>2</sup>
GARAŻ ZEWNĘTRZNY	98.000,00 zł
PRYWATNE MIEJSCE POSTOJOWE	30.000,00 zł

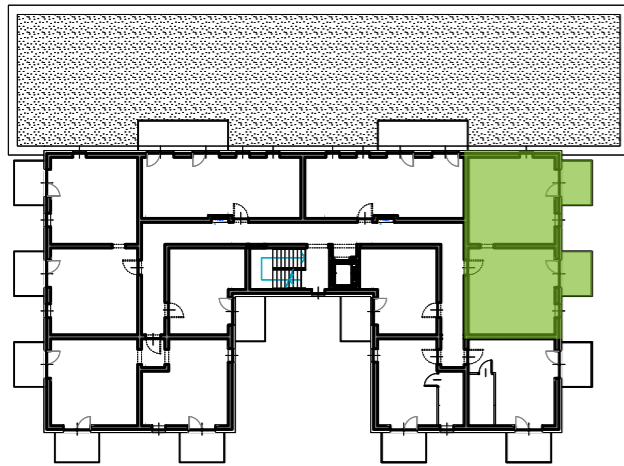
\*Dostępność dodatkowych opcji jest ograniczona. Zarezerwuj swoją już dziś i skontaktuj się z nami, aby poznać szczegóły

# BUDYNEK 4 2 PIĘTRO MIESZKANIE M15 typ B

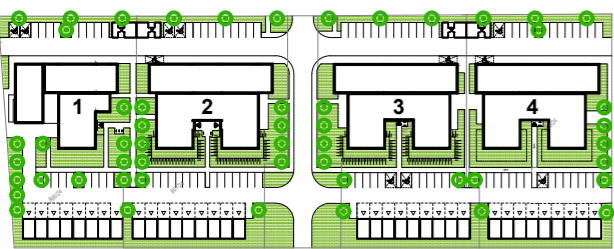
ZESTAWIANIE POWIERZCHNI UŻYTKOWYCH  
WG. PN-ISO 9836

nazwa pomieszczenia	m <sup>2</sup>
01 pokój dzienny z aneksem kuchennym	32,76
02 łazienka	4,51
03 pokój 1	10,70
04 pokój 2	16,51
suma	64,48

PLAN BUDYNKU 4 - działka nr 869/24



PLAN OSIEDLA



KARTA MIESZKANIA SPORZĄDZONA NA PODSTAWIE PROJEKTU BUDOWLANEGO.  
Różnice między stanem przedstawionym w karcie a stanem docelowym mogą wynikać z dopuszczalnych zmian lub odchyłek wykonawczych. Przedstawiony przykład aranżacji mieszkania ma jedynie charakter poglądowy i może odbiegać od ostatecznej realizacji.

