

Zabrze, ul. Jana Heweliusza 60 - budynek nr 4 - A/L

piętro: 3 piętro	pokoje: 3 + antresola	powierzchnia: 62,71 m ²
standard: deweloperski	balkony: 2 x 5,65 m ²	+ antresola 19,09 m ²



DODAJ DO LOKALU*

KOMÓRKA LOKATORSKA	7.700,00 zł/m ²
GARAŻ ZEWNĘTRZNY	98.000,00 zł
PRYWATNE MIEJSCE POSTOJOWE	30.000,00 zł

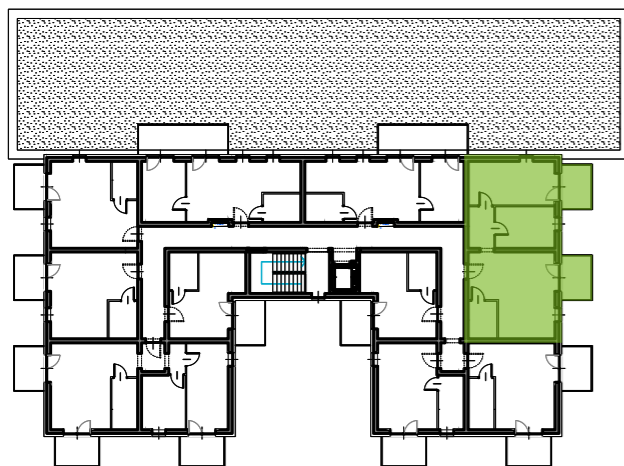
*Dostępność dodatkowych opcji jest ograniczona. Zarezerwuj swoją już dziś i skontaktuj się z nami, aby poznać szczegóły

BUDYNEK 4 3 PIĘTRO MIESZKANIE M25 typ B z antresolą

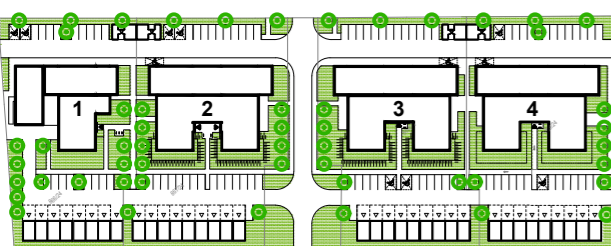
ZESTAWIANIE POWIERZCHNI UŻYTKOWYCH
WG. PN-ISO 9836

nazwa pomieszczenia	m ²
01 pokój dzienny z aneksem kuchennym	32,16
02 łazienka	4,52
03 pokój 1	10,10
04 pokój 2	15,93
suma	62,71
antresola pokoju dziennego	9,88
antresola pokoju 1	4,63
antresola pokoju 2	4,59
suma	19,09

PLAN BUDYNKU 4 - działka nr 869/24



PLAN OSIEDLA



KARTA MIESZKANIA SPORZĄDZONA NA PODSTAWIE PROJEKTU BUDOWLANEGO.
Różnice między stanem przedstawionym w karcie a stanem docelowym mogą wynikać z dopuszczalnych zmian lub odchyłek wykonawczych. Przedstawiony przykład aranżacji mieszkania ma jedynie charakter poglądowy i może odbiegać od ostatecznej realizacji.

