

## Zabrze, ul. Jana Heweliusza 60 - budynek nr 4 - A/L

piętro: 3 piętro	pokoje: 1 + antresola	powierzchnia: 25,18 m <sup>2</sup>
standard: deweloperski	balkon: 5,65 m <sup>2</sup>	+ antresola 9,20 m <sup>2</sup>



### DODAJ DO LOKALU\*

KOMÓRKA LOKATORSKA	7.700,00 zł/m <sup>2</sup>
GARAŻ ZEWNĘTRZNY	98.000,00 zł
PRYWATNE MIEJSCE POSTOJOWE	30.000,00 zł

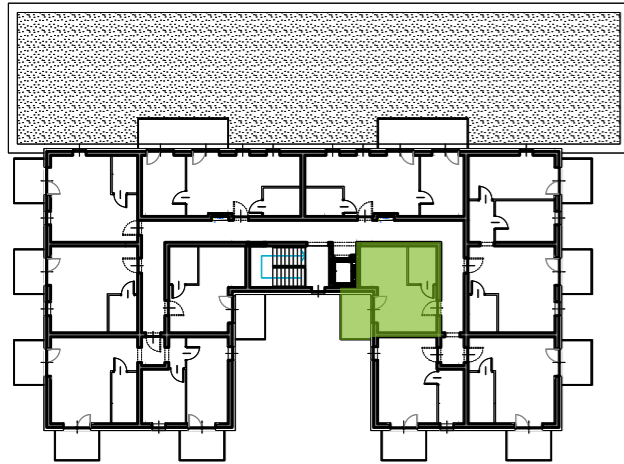
\*Dostępność dodatkowych opcji jest ograniczona. Zarezerwuj swoją już dziś i skontaktuj się z nami, aby poznać szczegóły

# BUDYNEK 4 3 PIĘTRO MIESZKANIE M28 typ F z antresolą

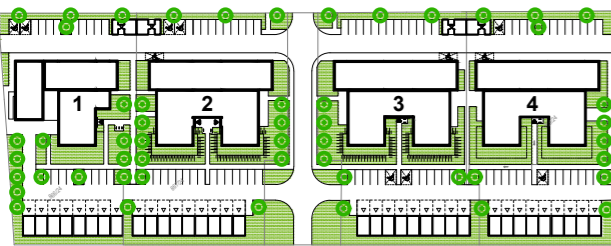
ZESTAWIANIE POWIERZCHNI UŻYTKOWYCH  
WG. PN-ISO 9836

nazwa pomieszczenia	m <sup>2</sup>
01 pokój dzienny z aneksem kuchennym	20,67
02 łazienka	4,51
<b>suma</b>	<b>25,18</b>
antresola pokoju dziennego	<b>9,20</b>

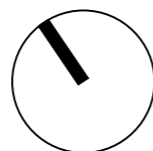
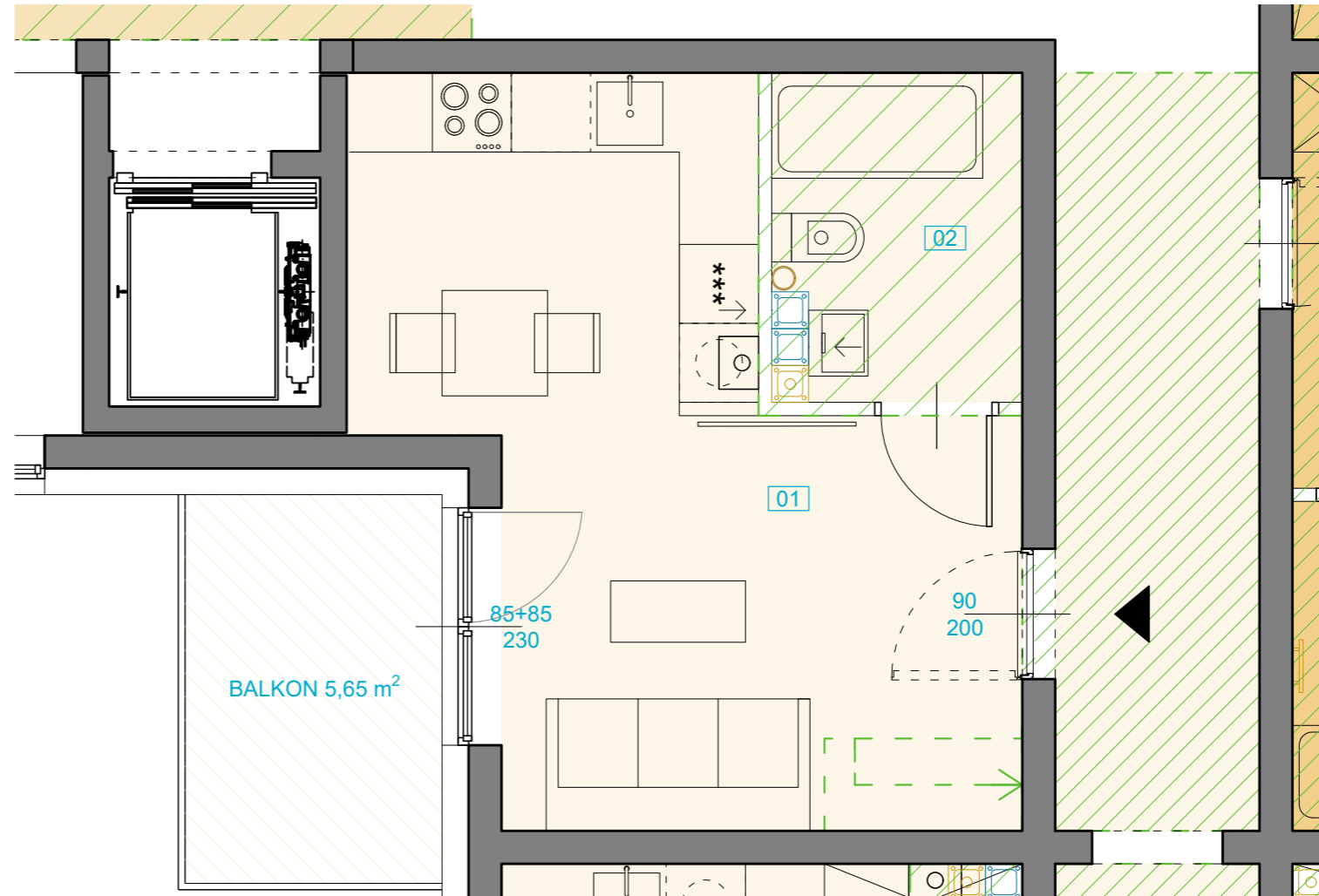
PLAN BUDYNKU 4 - działka nr 869/24



PLAN OSIEDLA



KARTA MIESZKANIA SPORZĄDZONA NA PODSTAWIE PROJEKTU BUDOWLANEGO.  
Różnice między stanem przedstawionym w karcie a stanem docelowym mogą wynikać z dopuszczalnych zmian lub odchyłek wykonawczych. Przedstawiony przykład aranżacji mieszkania ma jedynie charakter poglądowy i może odbiegać od ostatecznej realizacji.



LEGENDA



powierzchnia antresoli o wysokości powyżej 190cm

powierzchnia antresoli o wysokości poniżej 190cm