

Zabrze, ul. Jana Heweliusza 60 - budynek nr 4 - A/L

piętro: 1 piętro

pokoje: 4

powierzchnia: 93,64 m²

standard: deweloperski

balkony: 4 x 5,65 m²



DODAJ DO LOKALU*

KOMÓRKA LOKATORSKA	7.700,00 zł/m ²
GARAŻ ZEWNĘTRZNY	98.000,00 zł
PRYWATNE MIEJSCE POSTOJOWE	30.000,00 zł

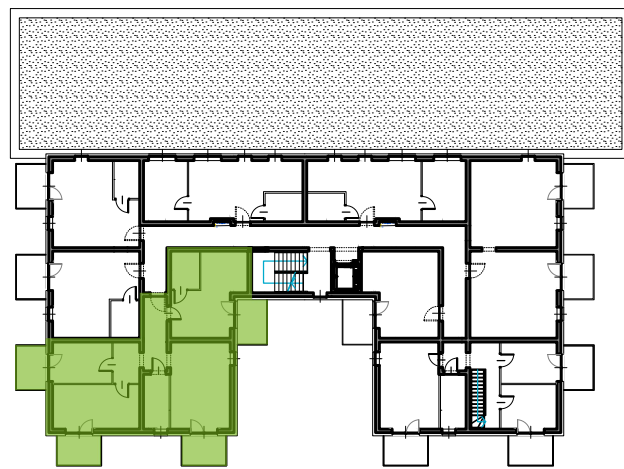
*Dostępność dodatkowych opcji jest ograniczona. Zarezerwuj swoją już dziś i skontaktuj się z nami, aby poznać szczegóły

BUDYNEK 4 1 PIĘTRO MIESZKANIE M03 typ A+F

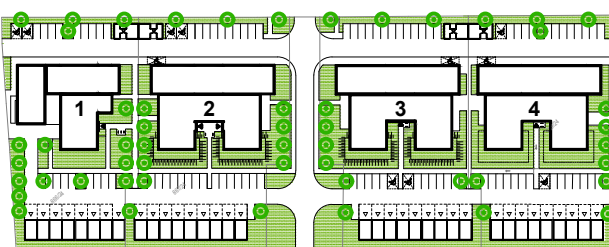
ZESTAWIANIE POWIERZCHNI UŻYTKOWYCH WG. PN-ISO 9836

nazwa pomieszczenia	m ²
01 komunikacja	12,45
02 pokój 1	20,67
03 łazienka	4,51
04 pokój dzienny z aneksem kuchennym	22,62
05 łazienka	5,96
06 pokój 2	16,81
07 pokój 3	10,62
suma	93,64

PLAN BUDYNKU 4 - działka nr 868/24



PLAN OSIEDLA



KARTA MIESZKANIA SPORZĄDZONA NA PODSTAWIE PROJEKTU BUDOWLANEGO.

Różnice między stanem przedstawionym w karcie a stanem docelowym mogą wynikać z dopuszczalnych zmian lub odchyłek wykonawczych. Przedstawiony przykład aranżacji mieszkania ma jedynie charakter poglądowy i może odbiegać od ostatecznej realizacji.

