

Zabrze, ul. Jana Heweliusza 60 - budynek nr 4 - A/L

piętro: 1 piętro

pokoje: 3

powierzchnia: 64,48 m²

standard: deweloperski

balkony: 2 x 5,65 m²



DODAJ DO LOKALU*

KOMÓRKA LOKATORSKA	7.700,00 zł/m ²
GARAŻ ZEWNĘTRZNY	98.000,00 zł
PRYWATNE MIEJSCE POSTOJOWE	30.000,00 zł

*Dostępność dodatkowych opcji jest ograniczona. Zarezerwuj swoją już dziś i skontaktuj się z nami, aby poznać szczegóły

BUDYNEK 4

1 PIĘTRO

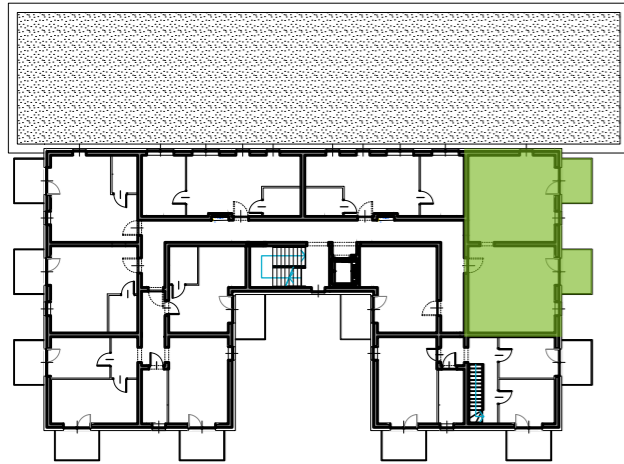
MIESZKANIE M08

typ B

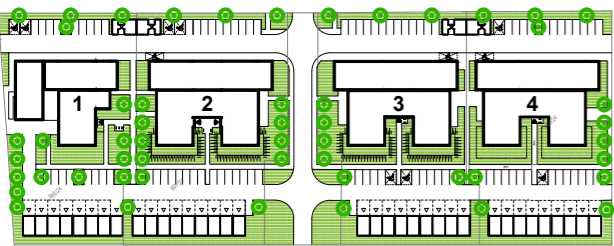
ZESTAWIANIE POWIERZCHNI UŻYTKOWYCH
WG. PN-ISO 9836

nazwa pomieszczenia	m ²
01 pokój dzienny z aneksem kuchennym	32,76
02 łazienka	4,51
03 pokój 1	10,70
04 pokój 2	16,51
suma	64,48

PLAN BUDYNKU 4 - działka nr 869/24



PLAN OSIEDLA



KARTA MIESZKANIA SPORZĄDZONA NA PODSTAWIE PROJEKTU BUDOWLANEGO.
Różnice między stanem przedstawionym w karcie a stanem docelowym mogą wynikać z dopuszczalnych zmian lub odchyłek wykonawczych. Przedstawiony przykład aranżacji mieszkania ma jedynie charakter poglądowy i może odbiegać od ostatecznej realizacji.

